

KOENIG & BAUER

# Omega Allpro 55 – 145



## Vorteile



Maximaler Output bis zu 400 m/min



Höchster Bedienkomfort durch intuitives Bedienkonzept via Touchscreen



Außergewöhnliche Flexibilität durch Formatbreiten von 58 mm bis 1.450 mm bei einem Materialspektrum von 200 g/m<sup>2</sup> Faltschachtelkarton bis 5 mm Wellpappe



Erhebliche Effizienzsteigerung durch zahlreiche Automatisierungsbausteine



Innovative Lösungen für individuelle Anforderungen und Produktionsbedingungen



Prozessoptimierung durch flexible Anbindung an Peripheriegeräte vor und nach dem Klebprozess



Kürzeste Rüstzeiten durch vollautomatische Prozesse und Memory-Funktion beim Auftragswechsel



Reduzierung von Makulatur und schonender Umgang mit Ressourcen durch präzises, fehlerloses Falten und Kleben – unabhängig von Art und Form der Faltschachtel

we're on it.

# KOENIG & BAUER

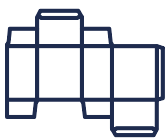
## Der perfekte Allrounder – Produktivität und Vielseitigkeit, maßgeschneidert für jede Anwendung

Mit den Faltschachtelklebemaschinen der Omega Allpro-Serie fertigen Sie Faltschachteln ganz nach Ihren individuellen Ansprüchen und Bedürfnissen. Wählen Sie die Konfiguration aus, die am besten zu Ihren Anforderungen und Produktionsbedingungen passt.

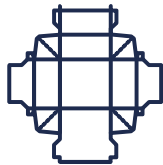
Die Modelle der Omega Allpro-Serie verarbeiten eine umfangreiche Palette an Materialien von Karton bis Wellpappe. Minimale Rüstzeiten beim Auftragswechsel und automatisierte Maschineneinstellungen steigern die Produktivität maßgeblich und ermöglichen so einen optimalen Produktionsablauf.

### Für komplexe Verpackungsanwendungen ist die Omega Allpro genau die richtige Wahl.

Produzieren Sie ein breites Spektrum an Faltschachteln wirtschaftlich und in bester Qualität.



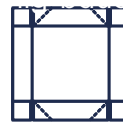
Längsnaht



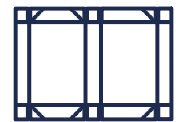
Doppelwand



Automatikboden



4-Punkt



6-Punkt

Ihre Applikation ist nicht dabei? Kontaktieren Sie uns gern, wir finden für jede Idee die passende Lösung.

## Einsatzgebiete

### Verpackungen für Lebensmittel, z.B.:

- Frischwaren
- Tiefkühlkost
- Milchprodukte
- Süßwaren
- Cerealien
- Snacks
- Getränkekartonagen
- Nahrungsergänzungsmittel

### Verpackungen für Körperpflege, z.B.:

- Kosmetik
- Parfüm
- Pharmazeutika
- Gesundheits- und Pflegeprodukte (OTC)

### Verpackungen des täglichen Bedarfs, z.B.:

- Bekleidung
- Haushaltgeräte
- Elektronik
- Spielzeug
- Reinigungsmittel
- Heimwerkerbedarf

### Verpackungen für die Industrie, z.B.:

- Versand
- Büroausstattung
- Umverpackungen



„Vieles, was wir an bisherigen Faltschachtelklebemaschinen als verbesserungswürdig erachteten, ist in die neue Omega Allpro bereits integriert. Die Rückkopplung zwischen uns und Koenig & Bauer funktioniert erstklassig.“

Hagen Sczepanski,  
Geschäftsführender  
Gesellschafter Vogtland  
Kartonagen, Deutschland

Für weitere Informationen besuchen Sie [koenig-bauer.com/postpress](https://koenig-bauer.com/postpress)

we're on it.